



Generalitat de Catalunya
**Departament d'Acció Climàtica,
Alimentació i Agenda Rural**

Els ajuts directes en els períodes 2023-2027

Barcelona, 13 de febrer de 2023

Valentí Marco Sanz

Subdirector General de Gestió i Control d'Ajuts Directes



Unió Europea
Fons Europeu
de Desenvolupament Regional



Què canvia al 2023??



Arquitectura VERDA

Disseny de la PAC:
Ajuts per
OBJECTIUS

Indicadors:
Avaluació resultats
(DADES!)

Titular de l'explotació:
EXERCEIX
l'activitat agrària



PAC 2023-2027. OBJECTIUS



PAC 2023-2027. OBJECTIUS



R (UE) 2021/2015, de 2 desembre
 R (UE) 2021/2116, de 2 desembre
 R (UE) 2021/2117, de 2 desembre
 R (UE) 2021/2290 de 21 desembre

+

- Pacte verd
- Estratègia de la Granja a Taula



PEPAC

RD 1048/2022 PEPAC
 RD 1049/2022 Condicionalitat
 RD 1054/2022 SIEX
 RD 1047/2022 Controls
 ...

**31/08/2022
 aprovat COM**

Conceptes generals PEPAC 23-27

Arquitectura VERDA

CONDICIOnalitat reforçada

40% pressupost per mesures verdes

INTERVENCIONS

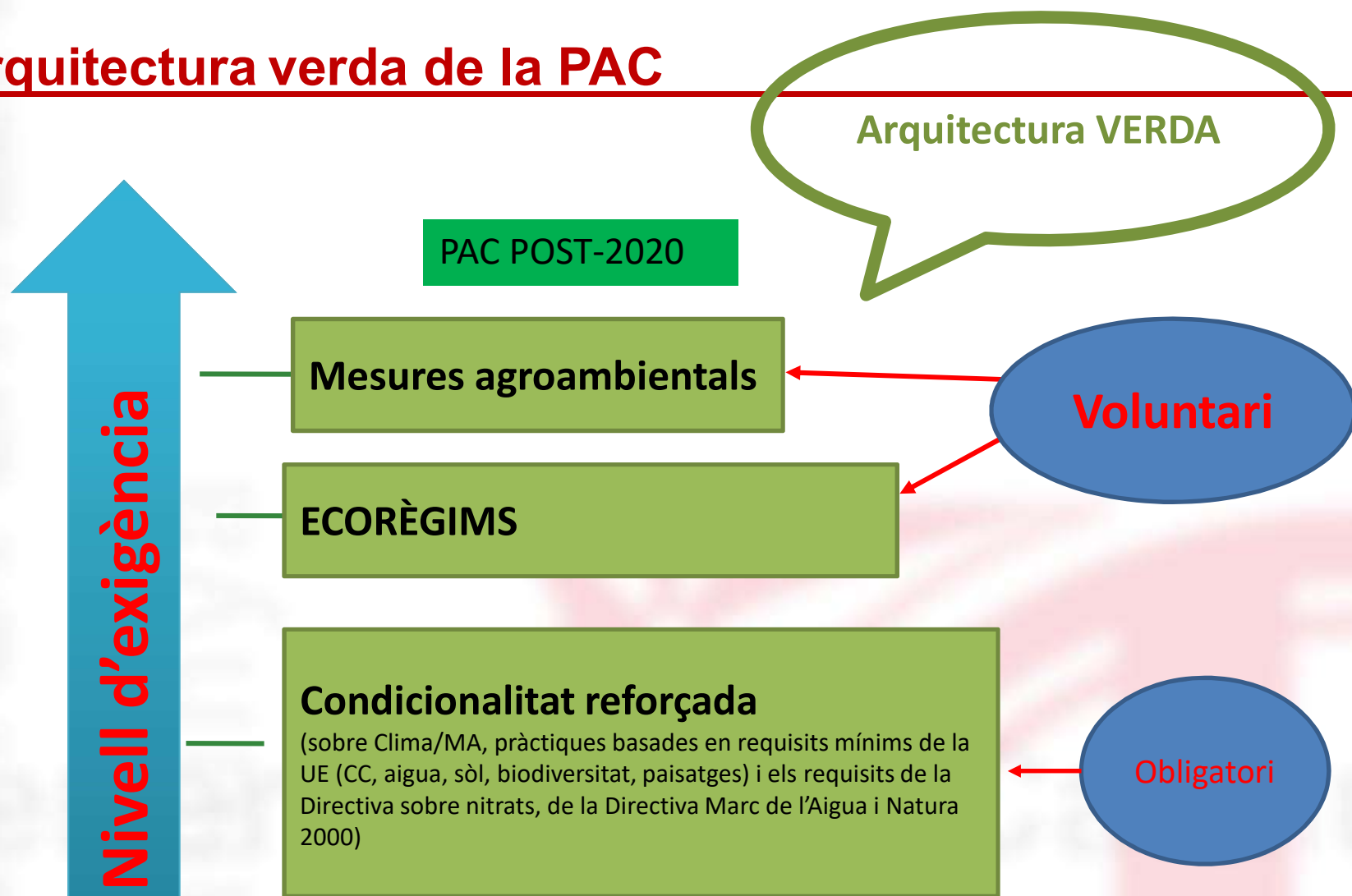
pressupost €€



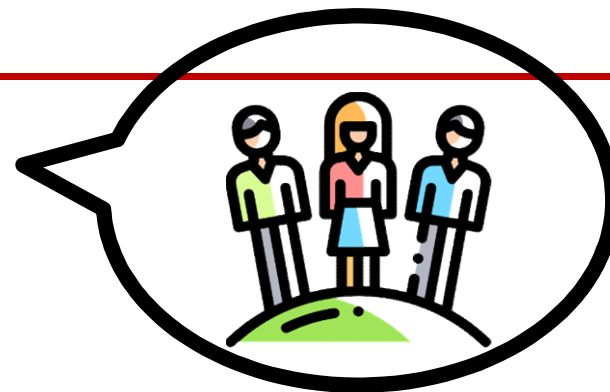
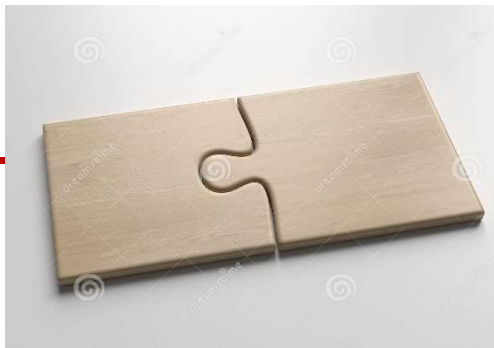
Generalitat de Catalunya
Departament d'Acció Climàtica,
Alimentació i Agenda Rural



Arquitectura verde de la PAC



Agricultor Actiu



PF o PJ **titular d'exploració** agrària i que **exerceix** una activitat agrària

Es **QUI** pren les **decisions**
assumeix el **risc empresarial**
obté els **beneficis**



No exerceix activitats excloses (**Llista Negativa**)

S.S. Agrària o **25% € agraris/€ Totals**

< 5.000€ exempt AD

SIEX-RuralDATA

SIDEAC i Qie



QUÈ?

dades de l'exploració:

SIDEAC

dades generals del cultiu, activitat agrària, sistema cultiu, maquinària i equips de l'exploració, edificacions ...

ON? Parcel·les agrícoles

COM?

activitat de l'exploració

QIE

sembra/plantació, fitosanitaris, fertilització, reg, collita ...



SIDEAC: Sistema d'informació EXPLOTACIONS AGRÀRIES



QUÈ?

ON?



Generalitat de Catalunya gencat.cat

Unió Europea Fons Europeu de Desenvolupament Regional

DUN

SELEC

DUN

A landscape photograph showing rolling green hills under a blue sky with scattered white clouds.

Generalitat de Catalunya
Departament d'Acció Climàtica,
Alimentació i Agenda Rural

QIE: quadern integrat d'exploracions



COM?



SETEMBRE 2023



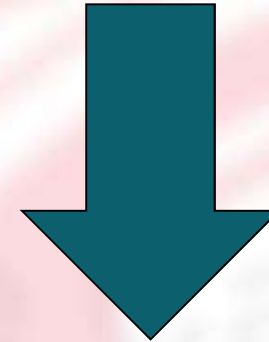
QIE: quadern integrat d'explotacions



Pla de comunicació – Actuacions

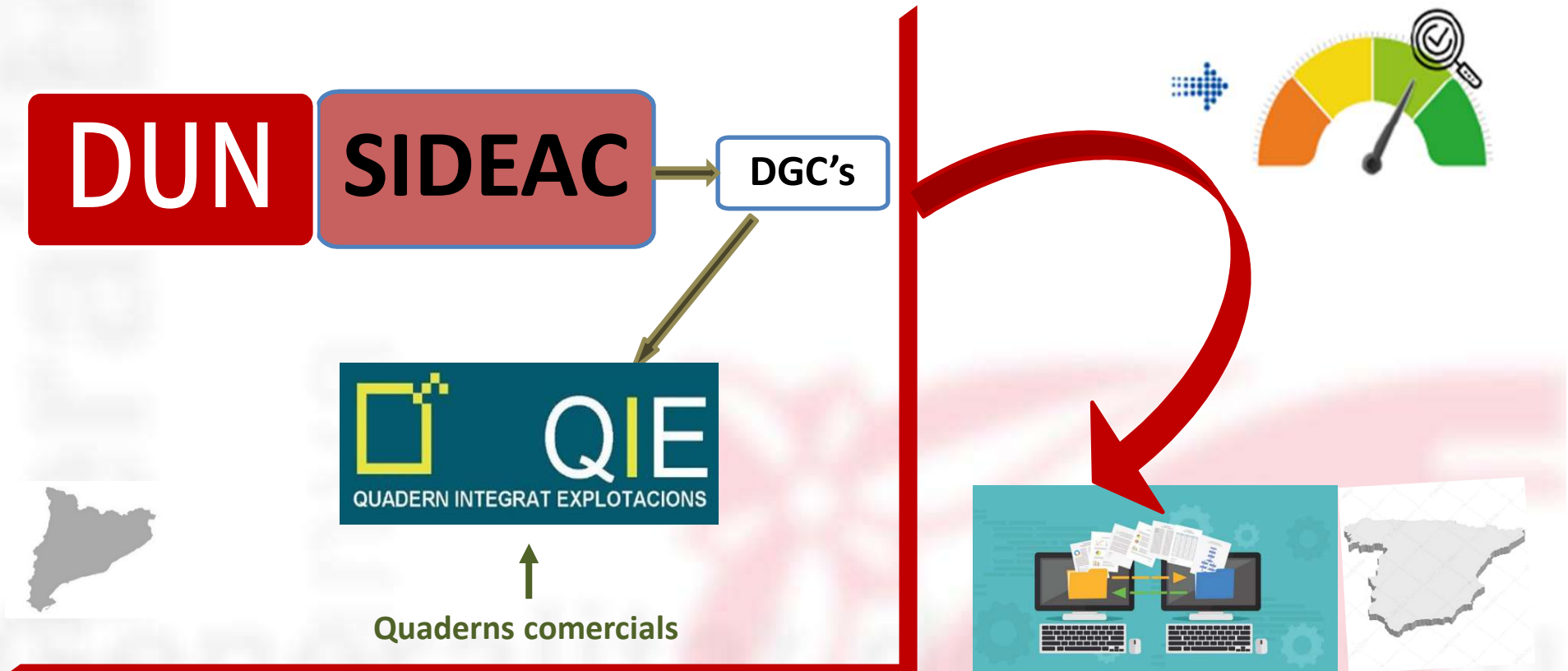


NOVEMBRE 2022



JULIOL 2023

Sistema d'informació d'EXPLOTACIONS AGRÀRIES



Generalitat de Catalunya
Departament d'Acció Climàtica,
Alimentació i Agenda Rural

RD 1054/2022, de 27 de desembre

- ✓ REA (SIDEAC): 1 de juliol de 2023
- ✓ CUE (QIE): 1 de setembre de 2023

(01/07/24 si <30 ha TC i PP <10 ha CP i <5 ha regadiu i IV)¹²

Intervencions

INTERVENCIONS

MESURES SECTORIALS

AJUTS DIRECTES associats a la producció a determinats sectors



Programes sectorials per a fruites i hortalisses, apicultura, vi i altres sectors

SUPORT A LES RENDES DEL SECTOR AGRARI



AJUTS DIRECTES INDEPENDENTS DE LA PRODUCCIÓ

Ajut bàsic a la Renda per a la sostenibilitat

Ajut redistributiu
Ajut a joves

Ajuts complementaris

Ecorègims

Condicionalitat reforçada

MESURES DE DESENVOLUPAMENT RURAL



- Compensació a **zones amb limitacions**
- Compensació per compliment de **compromisos** mediambientals i climàtics
- Compensació per compliment de requisits obligatoris

- **Inversions**
- **Joves** agricultors i noves empreses rurals
- Instruments de gestió de riscos
- Cooperació entre entitats
- Intercanvi de coneixement i informació

CONDICIONaLitat reforçada

BCAM 1: Manteniment de les pastures permanents.

BCAM 2: Protecció d'aiguamolls i torberes.

BCAM 3 Prohibició de crema de rostolls, excepte per raons fitosanitàries.

BCAM 4: Creació de franges de protecció als marges dels rius.

BCAM 5: Gestió del cultiu, reduint el risc de degradació i erosió del sòl, cosa que inclou tenir en compte la inclinació del pendent.

BCAM 6: Cobertura mínima del sòl per evitar sòls nus en els períodes més sensibles.

BCAM 7: Rotació en terres de cultiu excepte en cultius sota aigua.

BCAM 8: Percentatge mínim de la superfície agrícola dedicada a superfícies i elements no productius, manteniment dels elements del paisatge, prohibició de tallar bardisses i arbres durant la temporada de cria i reproducció de les aus.

BCAM 9: Prohibició de convertir o llaurar les pastures permanents declarades com a pastures permanents sensibles des del punt de vista mediambiental als espais Natura 2000.

BCAM 10: Fertilització sostenible.

..... d'obligat COMPLIMENT

CONDICIONaLitat reforçada

Arquitectura VERDA

BCAM 7: Rotació en terres de cultiu excepte en cultius sota aigua

OBJECTIU: preservar el potencial del sòl

- 1) **Realitzar una rotació de cultius a totes les parcel·les de l'explotació** excepte les parcel·les cultivades amb cultius plurianuals, cada **4** anys (OBLIGAT al 2024).

- 2) **Realitzar una diversificació de cultius* a l'explotació.**
 - a) Si TC explotació ≥ 10 ha i ≤ 20 \longrightarrow 2 cultius \neq diferents (el principal $\leq 75\%$ del total TC)
 - b) Si TC explotació > 20 ha i ≤ 30 \longrightarrow 2 cultius \neq diferents (el principal $\leq 70\%$ del total TC)
 - c) Si TC explotació > 30 ha \longrightarrow 3 cultius \neq diferents (el pral $\leq 70\%$ del total TC, i $\sum 2$ majoritaris $\leq 90\%$)

**cultiu: els mateixos termes que el període actual*

Excepcions a la diversificació: Les mateixes que el període actual

CONDICIONaLitat reforçada

Arquitectura VERDA

BCAM 8: Percentatge mínim de la superfície agrícola dedicada a superfícies o elements no productius

OBJECTIU: manteniment de superfícies no productives i altres per a millorar la biodiversitat de l'explotació.

- 1) **Per** explotacions >10ha cal destinar el **4%** de superfície agrícola a superfícies i/o elements no productius: guarets, franges, límits forestals o elements del paisatge)
- 2) **No** alterar les particularitats topogràfiques o elements del paisatge.
- 3) **No** talar arbustos i arbres en temporada de cria i reproducció d'aus → març a juliol

Intervencions: SUPORT A LES RENDES DEL SECTOR AGRARI

AJUTS DIRECTES DISSOCIATS

- Ajut Bàsic a la Renda per a la Sostenibilitat
- Ajut REDISTRIBUTIU Complementari a la Renda
- Ajut Complementari a la Renda per a JOVES
- Eco Règims



AJUTS DIRECTES ASSOCIATS

- A sectors agrícoles : fruita seca, proteics, arròs, tomàquet, olivar
- A sectors ramaders: boví de llet, boví de carn, oví i cabrum

Assignacions per a pagaments dels ajuts directes

Anys naturals 2023 - 2027

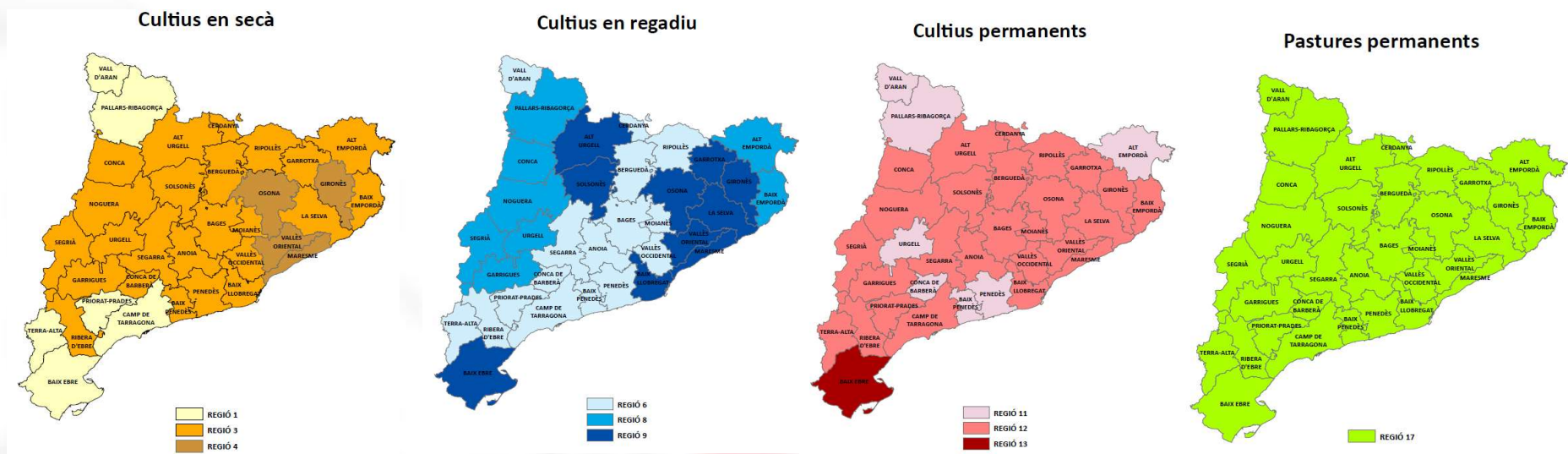
	2023	2024	2025	2026	2027
Estat espanyol*	4.874.879.750	4.882.179.366	4.889.478.982	4.896.778.599	4.896.778.599
Catalunya**	263.243.506	263.637.686	264.031.865	264.426.044	264.426.044
Dissociats	234.286.271	234.637.540	234.988.360	235.339.179	235.339.179
Ramaders	23.691.916	23.727.392	23.762.868	23.798.344	23.778.344
Agrícoles	5.264.870	5.272.754	5.280.637	5.288.521	5.288.521

[Reglament \(UE\) 2021/2115](#) del Parlament europeu i del Consell de 2 de desembre de 2021, pel qual s'estableixen normes en relació amb l'ajuda als plans estratègics que cal elaborarels Estats membres en el marc de la política agrícola comuna (plans estratègics de la PAC), finançada amb càrrec al Fons Europeu Agrícola de Garantia (FEAGA) i al Fons Europeu Agrícola de Desenvolupament Rural (Feader)

** Import estimat a partir dels valors corresponents a Catalunya de l'any 2021 ([5.4% del total de l'estat](#))

Ajut Bàsic a la Renda per a la Sostenibilitat (ABRS)

Conversió de Drets en titularitat a 31/12/2022 a **20** regions



Convergència/regió al 2026: 85% valor mig regional

Degressivitat des de **60.000 €** i **capping** a partir de **100.000 €**

25% entre 60.000 i 75.000 €
50% entre 75.000 i 90.000 €
85% entre 90.000 i 100.000 €

Ajut Bàsic a la Renda per a la Sostenibilitat (ABRS)

Equivalència
de Regions a
CAT



Orientació	PAC 2014-2022	PAC 2023-2027
cultius de secà	0201	1
	0601	3
	0801	
	1301	4
cultius de regadiu	0201	6
	0601	
	0801	
	1701	8
	2001	9
	2301	
Cultius permanents	0202	11
	0602	12
	0802	
	1302	13
Pastures Permanents	0503	17
TOTAL	15	10

Ajut REDISTRIBUTIU Complementari a la Renda



Pagament a les 1eres ha; sistema doble llindar:

- **1er llindar:** AR del 16,7% del valor mig regional
- del **1er i fins al 2on llindar:** AR del 40% del valor mig regional.

Orientació	REGIÓ	Llindar 1 (ha)	€/ha	Llindar 2 (ha)	€/ha
TC de secà	1	11,92	16,38	76,61	32,77
	3	7,78	26,12	53,65	52,23
	4	5,85	40,03	42,66	80,06
TC regadiu	6	5,27	31,76	55,07	63,54
	8	3,78	50,64	30,25	101,34
	9	3,53	81,92	33,59	163,91
Cultius permanents	11	2,61	19,8	17,68	39,62
	12	1,67	28,57	14,53	57,17
	13	1,52	52,31	13,93	104,68
Pastures permanents	17	10,26	20,71	51,72	41,44

Ajuts Directes DISSOCIATS



□ Ajut Complementari a la Renda per a JOVES



Increment **100%** valor dret
(fins a 100 ha) durant **5 anys**

Increment **15%** valor dret
a les DONES

Ecorègims



Agricultura de carboni i agroecologia:

- ER.** Pasturatge extensiu, sega i biodiversitat a les superf. de **pastures humides**
- ER.** Pasturatge extensiu, sega i biodiversitat a superf. de **pastures Mediterrànies**
- ER.** Rotació de cultius i sembra directa en terres de **cultiu de secà**
- ER.** Rotació de cultius i sembra directa en terres de **cultiu de secà humit**
- ER.** Rotació de cultius i sembra directa en terres de **cultiu de regadiu**

Agricultura de carboni:

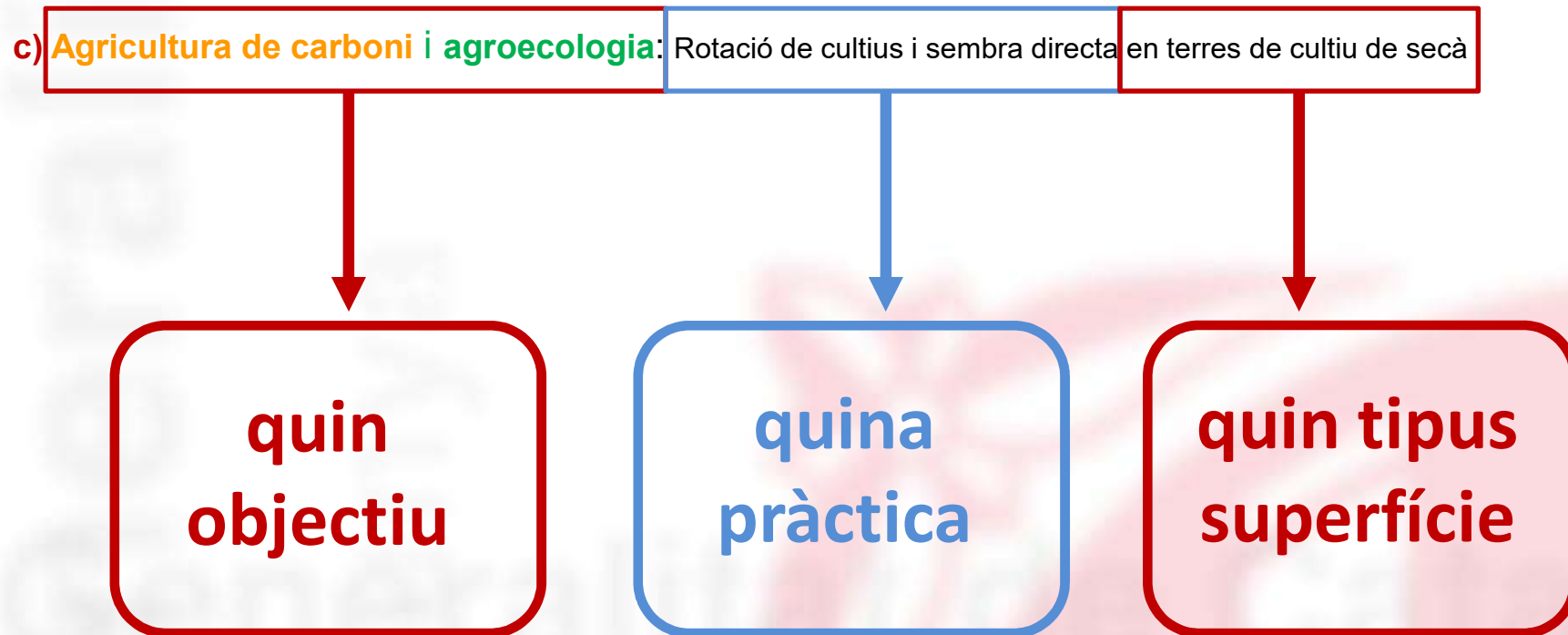
- ER.** Cobertes vegetals/cobertes inerts en cultius **llenyosos en terrenys plans**
- ER.** Cobertes vegetals/cobertes inerts en cultius **llenyosos en terrenys de pendent mitjà**
- ER.** Cobertes vegetals/cobertes inerts cultius **llenyosos en terrenys elevat pendent i bancals**

Agroecologia:

- ER.** Espais de biodiversitat en **terres de cultiu i cultius permanents**

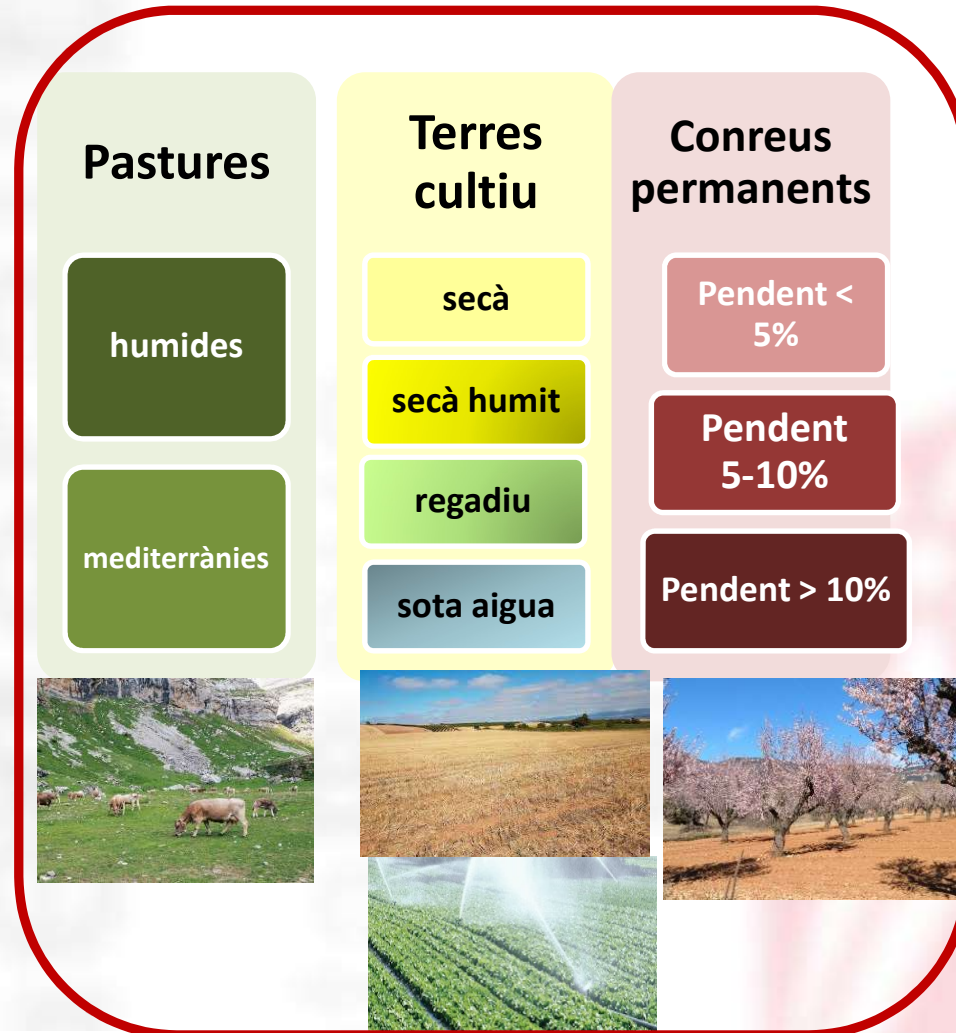
LINIA BASE per MAGs

ECORÈGIMS



□ Ecorègims

Tipus de **superfícies** on aplicar l' **ecorègim**:



Pràctiques agràries a fer:

- **P1** Pasturatge extensiu
- **P4** Sembra directa
- **P6** Coberta vegetal
- **P7** Coberta inert
- **P2** Sega sostenible o illes biodiversitat
- **P3** Rotació de conreus amb espècies millorants
- **P5** Establiment espais biodiversitat c gestió làmina d'aigua

Agricultura de carbon

Agroecologia



ECORÈGIMS

Pastures permanents i temporals

Pasturatge extensiu, sega i biodiversitat a les superfícies de:

- a) Pastures humides.
- b) Pastures mediterrànies.



ER. Pasturatge extensiu, sega i biodiversitat a les superf. de **pastures humides**

ER. Pasturatge extensiu, sega i biodiversitat a superf. de **pastures Mediterrànies**



Pràctiques



P1
Pasturatge extensiu

P2 Establiment
d'illes de biodiversitat
o sega sostenible

ECORÈGIMS

Pastures permanents i temporals

Pasturatge extensiu, sega i biodiversitat a les superfícies de:

- a) Pastures humides.
- b) Pastures mediterrànies.



P1

Pràctiques

Pasturatge extensiu

Establiment d'illes de biodiversitat o sega sostenible

boví, oví, cabrum, equí Producció i reproducció

- Aprofitament a dent amb animals propis mínim 120 dies/any
- Càrrega ramadera
 - ✓ Pastura humida: mín 0,4 UBM/ha i màx 2 UBM/ha.
 - ✓ Pastura mediterrània: mín 0,2 UBM/ha i màx 1,2 UBM/ha.
- Anotar al QiE dates entrada i sortida d'animals a pastures a més de 10 km de l'explotació principal (dins dels 30 dies posteriors)

ECORÈGIMS

Pastures permanents i temporals

Pasturatge extensiu, sega i biodiversitat a les superfícies de:

- a) Pastures humides.
- b) Pastures mediterrànies.



P1

Pràctiques

Pasturatge extensiu

Establiment d'illes de biodiversitat o sega sostenible

Bovinos	De menos de 1 año	0,400
	De un año a menos de dos años	0,700
	Machos, de dos años o más	1,000
	Novillas, de dos años o más	0,800
	Vacas de aptitud láctea, de dos años o más	1,000
	Otras vacas, de dos años o más	0,800
Ovinos y caprinos		0,100
Equinos		0,800
Porcinos	Lechones > 20 Kg de peso vivo	0,027
	Cerdas de cría > 50 Kg	0,500
	Otros cerdos	0,300



Toros, vacas y otros animales de la especie bovina de más de dos años, y équidos de más de seis meses	1,0 UGM.
Animales de la especie bovina de seis meses a dos años	0,6 UGM.
Animales de la especie bovina de menos de seis meses	0,4 UGM.
Ovinos y caprinos	0,15 UGM.
Cerdas de cría > 50 kg	0,5 UGM.
Otros cerdos	0,3 UGM.

ECORÈGIMS

Pastures permanents i temporals

Pasturatge extensiu, sega i biodiversitat a les superfícies de:

- a) Pastures humides.
- b) Pastures mediterrànies.



Pràctiques

Pasturatge extensiu

Establiment d'illes de biodiversitat o sega sostenible

P2

boví, oví, cabrum, equí Producció i reproducció

- Establiment **d'illes de biodiversitat:**

- 7% superfície sense activitat agrària fins al 31/08.
- Activitat agrària a partir de 01/09:
 - Pasturatge respectant càrregues ramaderes.
 - Sega, treball de sòl, sembra o activitat de manteniment. No herbicides.
- Anotar al QiE les dates de l'activitat (dins dels 30 dies posteriors)

ECORÈGIMS

Pastures permanents i temporals

Pasturatge extensiu, sega i biodiversitat a les superfícies de:

- a) Pastures humides.
- b) Pastures mediterrànies.



Pràctiques

Pasturatge extensiu

Establiment d'illes de biodiversitat o sega sostenible

P2

boví, oví, cabrum, equí Producció i reproducció

- **Sega sostenible:**

- Indicar les superfícies sense segar
- Període de no aprofitament mínim 60 dies, entre juny i agost.
- Freqüència de sega:
 - Màxim 3 dalls/any si 50% superfície altitud \leq 300 m.
 - Màxim 2 dalls/any si el 50% superfície altitud $>$ 300 m.
- Millor fenificat o altra alternativa a l'ensitjat.
- Anotar al QiE els dalls (dins dels 30 dies posteriors)

ECORÈGIMS

Conreus herbacis

Rotació de conreus i sembra directa en:

-TC de secà

-TC de secà humit

-TC de regadiu.



ER. Rotació de cultius i sembra directa en terres de **cultiu de secà**

ER. Rotació de cultius i sembra directa en terres de **cultiu de secà humit**

ER. Rotació de cultius i sembra directa en terres de **cultiu de regadiu**



Pràctiques

Rotació de cultius
amb espècies
millorants **P3**

Agricultura de
conservació:
sembra directa **P4**

ECORÈGIMS

Conreus herbacis

Rotació de conreus i sembra directa en:

- TC de secà
- TC de secà humit
- TC de regadiu.



Pràctiques

Rotació de cultius amb espècies millorants **P3**

Agricultura de conservació:
sembra directa

BCAM7

- **50%** de la superfície TC rotació de cultiu anual (25% si un 25% son espècies plurianuals).
- Mínim **10%** de la superfície TC per espècies millorants (EM) (50% lleguminoses)
- Màxim **20%** de Guaret en tota la TC. (comarques pluviometria ≤ 400 mm fins al 40%)



- Lleguminoses: NO seguides de guaret en la rotació
- Regadiu: pla d'abonament/nutrients, MO i reg al QIE

Explotacions amb TC < 10 Ha, rotació sense EM o diversificar amb **2** cultius i el principal <75%.

ECORÈGIMS

Conreus herbacis

Rotació de conreus i sembra directa en:

-TC de secà

-TC de secà humit

-TC de regadiu.



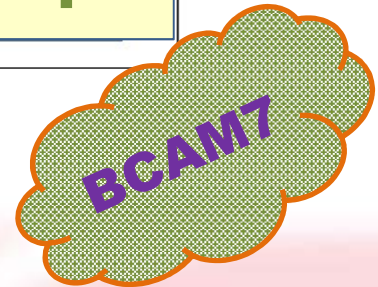
Pràctiques

Rotació de cultius amb espècies millorants

Agricultura de conservació:
sembra directa **P4**

Mínim **40%** de la superfície s'haurà de:

- No llaurar.
- Sembrar sobre els rostolls i mantenir-los sobre el terreny
- Rotació de cultius anual
excepte les espècies plurianuals quan no sigui l'any d'implantació.
- Lleguminoses: NO seguides de guaret en la rotació
- Regadiu: pla d'adobat/nutrients, MO i reg al QIE



€ ! Complement adicional de **25 €/ha** per aquesta pràctica en anys consecutius sobre la mateixa superfície.

ECORÈGIMS

Conreus lleyosos

Cobertes vegetals i cobertes inerts en cultius lleyosos en:

- f) Terrenys plans.
- g) Terrenys de pendent mitjà.
- h) Terrenys d'elevat pendent.



ER. Cobertes vegetals/cobertes inerts en cultius lleyosos en terrenys plans <5%

ER. Cobertes vegetals/cobertes inerts en cultius lleyosos en terrenys de pendent mitjà $\geq 5\%$ <10%

ER. Cobertes vegetals/cobertes inerts cultius lleyosos en terrenys elevat pendent i bancals $\geq 10\%$



Pràctiques

P6 Cobertes vegetals espontànies o sembrades

P7 Cobertes inerts de restes de poda

ECORÈGIMS

Conreus llenyosos

Cobertes vegetals i cobertes inertes en cultius llenyosos en:

- f) Terrenys plans.
- g) Terrenys de pendent mitjà.
- h) Terrenys d'elevat pendent.



Pràctiques

Cobertes vegetals
espontànies o
sembrades

Cobertes inertes
de restes de
poda

P6

- Mantenir coberta vegetal tot l'any (viva mínim de 4 mesos entre el 01/10 i el 31/03)
- Manteniment per mitjans mecànics. En cas de dificultats per orografia → pasturatge.
- La coberta ocuparà almenys un 40% de l'amplada lliure de la projecció de copa.
- Amplada mínima: 0,5 metres.



ECORÈGIMS

Conreus llenyosos

Cobertes vegetals i cobertes inertes en cultius llenyosos en:

- f) Terrenys plans.
- g) Terrenys de pendent mitjà.
- h) Terrenys d'elevat pendent.



Pràctiques

Cobertes vegetals
espontànies o
sembrades

Cobertes inertes
de restes de
poda

P6

- En cobertes sembrades es permetran **tasques superficials** per adequar el terreny per a la sembra
- Anotar al QiE: data d'implantació de la coberta, amplada de la coberta (m), la projecció lliure de copa, manteniment coberta (dins dels 30 dies posteriors).

€ ! Complement adicional de **25 €/ha** per aquesta pràctica en anys consecutius sobre la mateixa superfície.

ECORÈGIMS

Conreus llenyosos

Cobertes vegetals i cobertes inertes en cultius llenyosos en:

- f) Terrenys plans.
- g) Terrenys de pendent mitjà.
- h) Terrenys d'elevat pendent.



Pràctiques

Cobertes vegetals
espontànies o
sembrades

**Cobertes
inertes de
restes de poda**

P7

- Triturar restes de poda i dipositar-les sobre el terreny.
- Ocupació **mínima 40%** de l'amplada lliure de projecció de copa.
- Amplada mínima: 0,5 metres.
- Anotar al QiE la data del triturat i l'amplada de la coberta (m) i la projecció lliure de copa (dins dels 30 dies posteriors).
- **No fitosanitaris.**

No es farà aquesta pràctica quan s'identifiquin problemes de plagues sobre els cultius llenyosos

ECORÈGIMS

Agroecologia

- i) Espais de biodiversitat en terres de cultiu i cultius permanents.

Aplicació en cultius sota aigua (Arròs).



ER. Espais de biodiversitat en terres de cultiu i cultius permanents.



P5 Pràctiques

Espais de biodiversitat

Gestió sostenible de la làmina d'aigua

ECORÈGIMS

Agroecologia

- i) Espais de biodiversitat en terres de cultiu i cultius permanents.

Aplicació en cultius sota aigua (Arròs).



Pràctiques

Espais de biodiversitat

Gestió sostenible de la làmina d'aigua

P5

- Establir un % superfície d'espais de biodiversitat*:

Permanents: Elements del paisatge: ús **EP** al SIGPAC
(terrasses, arbres en grup o fileres, marges, etc.)

Temporals (ANP): marges, i illes de biodiversitat, guarets biodiversitat, zones de "no collita".

- TC secà: 7%
 - TC regadiu: 4%
- } % són addicionals al 4% BCAM8
En cas d'assolir el 7% al total de TC l'explotació el % de la BCAM8 baixa al 3%
- C Permanents: 4%

- No fitosanitaris
- Cal percebre l'ABRS



(*) definits a l'annex XIV del RD PEPAC 39

ECORÈGIMS

Agroecologia

- i) Espais de biodiversitat en terres de cultiu i cultius permanents.

Aplicació en cultius sota aigua (Arròs).



Pràctiques

Espais de biodiversitat

Gestió sostenible de la làmina d'aigua

P5

CATEGORIA	TIPUS ELEMENT NO PRODUCTIU	FACTOR POND.	CODI INC SIGPAC	PER A QUÈ COMPTA?
EP	Bardissa	2	216	CND, P2 i P5
EP	Arbre aïllat	1,5	217	CND, P2 i P5
EP	Arbres en filera	2	134	CND, P2 i P5
EP	Arbres en grup	1,5	135	CND, P2 i P5
EP	Marge	1,5	136	CND, P2 i P5
EP	Bassa, llacuna, abeurador natural	1,5	137	CND, P2 i P5
EP	Illal i/o enclavament vegetació natural, roques o munts de pedres	1	138	CND, P2 i P5
EP	Terrassa	1	139	CND, P2 i P5
EP	Construcció tradicional	1	215	CND, P2 i P5
ANP	Zona de no sega	1		P2
ANP	Zona de no collita	1		CND i P5
ANP	Illal biodiversitat	1,5		CND i P5
ANP	Marge biodiversitat	2		CND i P5
ANP	Franja forestal	1,5		CND
ANP	Franja protecció llera	1,5		CND
ANP	Fixador nitrogen no fitos	1		CND
ANP	Guaret	1		CND
ANP	Guaret mel·lífer/biodiversitat	1,5		CND i P5

ECORÈGIMS

Agroecologia

- i) Espais de biodiversitat en terres de cultiu i cultius permanents.

Aplicació en cultius sota aigua (Arròs).



Pràctiques

Espais de biodiversitat

Gestió sostenible de la làmina d'aigua

BCAM 8

P5

Portar a terme una o varies de les següents pràctiques:

1. Anivellament anual del terreny per una làmina d'aigua homogènia.
2. Sembra en sec amb inundacions als 30-45 dies posteriors.
3. Seques intermitents al realitzar tractaments herbicides o fitosanitaris.
4. Construcció de *cavallons* per a reduir l'alçada de la làmina d'aigua.

Anotar al **QiE** les dates de sembra, inundació i seques (dins dels 30 dies posteriors).

3 MESOS de làmina d'aigua sobre el terreny.
Disposar d'un Pla d'Adobat.

ECORÈGIMS

Ecorègims	Pràctiques	2023 (€/ha)
ER Pasturatge extensiu, sega i biodiversitat a les superfícies de Pastures humides	Pasturatge extensiu	62,16
	Illes de biodiversitat	
	Sega sostenible	
ER Pasturatge extensiu, sega i biodiversitat a les superfícies de Pastures mediterrànies	Pasturatge extensiu	40,96
	Illes de biodiversitat	
	Sega sostenible	
ER Rotacions i sembra directa en Terres de cultiu de secà	Rotació de cultius amb espècies millorants	47,67
	Agricultura de conservació: sembra directa	
ER Rotacions i sembra directa en Terres de cultiu de secà humides	Rotació de cultius amb espècies millorants	85,72
	Agricultura de conservació: sembra directa	
ER Rotacions i sembra directa en Terres de cultiu de regadiu	Rotació de cultius amb espècies millorants	151,99
	Agricultura de conservació: sembra directa	
ER Cobertes vegetals i cobertes inerts en cultius llenyosos en terrenys plans	Cobertes vegetals espontànies o sembrades	61,07
	Cobertes inerts de restes de poda	
ER Cobertes vegetals i cobertes inerts en cultius llenyosos en terrenys de pendent mitjà	Cobertes vegetals espontànies o sembrades	113,95
	Cobertes inerts de restes de poda	
ER Cobertes vegetals i cobertes inerts en cultius llenyosos en terrenys d'elevat pendent i bancals	Cobertes vegetals espontànies o sembrades	165,17
	Cobertes inerts de restes de poda	
ER Espais de biodiversitat en terres de cultiu i cultius permanents	Establiment d' espais de biodiversitat	56,04
Aplicació en cultius sota aigua	Establiment d' espais de biodiversitat	156,78
	Gestió sostenible de la làmina d'aigua	

ECORÈGIMS

Degressivitat (reducció de l'import/ha per les ha que superin el llindar)

Tipus de superfície	Llindar (ha)
Pastures humides	65
Pastures mediterrànies	95
Terres de cultiu de secà	70
Terres de cultiu de secà humit	30
Terres de cultiu de regadiu	25
Cultius llenyosos en terrenys plans	15
Cultius llenyosos en terrenys de pendent mitjà	15
Cultius llenyosos en terrenys de pendent elevat	15

Ajuts Directes ASSOCIATS

Proposta d'intervencions per als sectors de:

- Fruita seca
- Arròs
- Proteics
- Tomàquet per a indústria
- Olivar
- Boví de carn
- Boví de llet
- Oví
- Cabrum



Ajut associat als productors de fruita seca en secà en àrees amb risc de desertificació



- Superfícies de **secà** d'**ametller**, **avellaner** i **garrofer**
 - Superfície mínima **parcel·la: 0,1 ha**
 - Superfície mínima **explotació: 0,5 ha**
 - Superfícies amb **pendent > 10%**
 - o
 - **Pluviometria** anual mitja en el període 2011 – 2020 < **300 mm**
(Cap comarca de Catalunya, segons llistat del MAPA)
 - **Densitat mínima arbres/ha:**
 - **80 ametllers**
 - **150 avellaners**
 - **30 garrofers**
- ❖ Assignació financera aprox: 13,4 M€
- ❖ Import unitari: **min 58,12 - max 71,04 €/ha**

Ajut associat a la producció d'arròs



- **Superfície mínima** de l'explotació: **0,5 Ha.**
- **Llabor** de varietats catalogades o registrades
- **Sembra** anterior **30 de juny**
- Conreu fins al final del cicle productiu
- Gestió sostenible d'inputs
- Presentar abans del 30/11:
 - Declaració d'existències a 31 d'agost.
 - Declaració de collita (producció obtinguda i superfície conreada).

- ❖ Assignació financera indicativa: 14,2 M€
- ❖ Import unitari: **min 128,91 – max 237,47 €/ha**

Ajut associat a la producció sostenible de proteïnes d'origen vegetal. Pla proteic.



Tipus ajut	Import màxim (€/ha)	Import mínim (€/ha)
Producció de llegums (cigró, lletia i mongeta seca)	120	40
Producció resta lleguminoses	120	30
Producció llavor certificada de llegums (cigró, lletia i mongeta seca)	120	40
Producció llavor certificada resta de lleguminoses	120	30

❖ Assignació financera indicativa: **51,2 M€**

Ajut associat a la producció sostenible de proteïnes d'origen vegetal. Pla proteic.

- **Llavor** de varietats catalogades o registrades
- Pràctiques habituals de conreu i mantenir al camp fins:
 - **Lleguminoses gra:** maduresa lletosa del gra
 - **Lleguminoses aprofitament farratger anual:** inici floració
 - **Lleguminoses farratgeres plurianuals:** tot l'any
 - **Lleguminoses per a la producció de llavor certificada:** fins maduresa fisiològica de la llavor



- **SI barreges de lleguminoses amb gramínies, lleguminosa predominant:**

Alubia o judía seca (*Phaseolus vulgaris* L.), judía de lima (*Phaseolus lunatus* L.), caupí o frijol de carilla (*Vigna unguiculata* [L.] Walp.), judía escarlata (*Phaseolus coccineus* L.), garbanzo (*Cicer arietinum* L.), lenteja (*Lens sculenta* Moench, *Lens culinaris* Medik), guisante seco (*Pisum sativum* L.), habas secas (*Vicia faba* L.), o altramuz blanco (*Lupinus albus* L.), altramuz amarillo (*Lupinus luteus* L.), altramuz azul (*Lupinus angustifolius* L.), veza o alverja (*Vicia sativa* L.), veza vellosa (*Vicia villosa* Roth), yeros (*Vicia ervilia* (L.) Willd.), algarrobas (*Vicia monanthos* Desf.), titarros (*Lathyrus cicera* L.), almortas (*Lathyrus sativus* L.), alholva (*Trigonella foenum-graecum* L.), alberjón (*Vicia narbonensis* L.), alfalfa (*Medicago sativa* L.), esparceta (*Onobrychis viciifolia* Scop.), zulla (*Hedysarum coronarium* L.), y crotalaria (*Crotalaria juncea* L.), soja (*Glycine max* (L.) Merrill), cacahuete (*Arachis hypogaea* L.) y alverja húngara (*Vicia pannonica* L.).

- Es pot aprofitar pel bestiar **a dent** (almenys inici floració)
- **NO** adobat en verd
- **Gestió sostenible d'insums** (d'acord amb normativa).
- **Alfals en regadiu:** Contracte amb explotació ramadera o ser-ne titular o contractes amb destinació producció dins UE
Declarar a la sol·licitud una estimació de la quantitat d'alfals a produir

Ajuts Directes ASSOCIATS

Ajut associat a la producció sostenible de tomàquet per a transformació



- Destinar la producció a la transformació, emparada per un contracte
- sembra mínima de **22.000 llavors/ha**, o bé plantació mínima de **20.000 plantes/ha**
- lliuraments de producció indústria entre **15 de juny i 15 de novembre**

❖ Assignació financera aprox: 9,3 M€

❖ Import unitari: **min 256,98 – max 314,09 €/ha**

Ajut associat a l'olivar amb dificultats específiques i alt valor mediambiental

- Superfícies declarades o inscrites al REGEPA al **2018, 2019 o 2020**.
- Superfícies **secà**

- ✓ Superfície mínima **parcel·la: 0,1 ha**.
- ✓ Superfície mínima **explotació: 0,5 ha**



- entre **30 i 100** arbres/ha
i/o
pendent mitjà \geq al **25%**
- plantació més **10 anys**

-També els olivars centenaris amb reconeixements patrimoni cultural, identificats en SIGPAC.

- ❖ Assignació financera aprox: 27,6 M€
- ❖ Import unitari: entre **35,28 i 117,59 €/ha** // entre 17,64 i 58,8 €/ha a partir de les 10 ha

Ajut associat a la ramaderia extensiva de boví de carn



- Explotacions **reproducció de bestiar boví** per a la **producció de carn, mixta, reposició** classificades com a extensives o semi-extensives
- Haver parit en els 20 mesos previs al 30/04 any sol·licitud
- Animals l'exploració a tres dates
- Races autòctones: complement addicional

❖ Assignació financera indicativa: 186,61 M€

❖ Import unitari: **min 67,36 – max 304,38 €/cap**

❖ Import unitari amb complement Raça Autòctona: **min 74,10 – max 334,82 €/cap**

Ajut associat per a l'engreix de vedells a l'explotació de naixement



- Explotacions extensives o semi-extensives, tipus “**producció i reproducció**” per producció de **carn, llet o mixta**.
(i engreix si han nascut de vaques de l'explotació)
- **Bovins de 6 a 24 mesos** d'edat, engreixats mínim 90 dies a l'explotació, amb destí escorxador o exportació (directe o amb intermediari)
- Mínim **3** animals elegibles

Ajut associat per a l'engreix sostenible de vedells

- **Bovins de 6 a 24 mesos** d'edat, engreixats mínim 90 dies a l'explotació i destí escorxador o exportació (directe o amb intermediari)
- Explotacions amb tipus de “**producció i reproducció**” i classificació zootècnica **engreix**.
- **Degressivitat, 2 trams:**
 - Fins a 600 vedells: 100% import unitari (T1)
 - Del vedell 601 fins al 1.417: 50% import unitari (T2)
 - A partir del vedell 1.418: no es cobra

- ❖ Assignació financera indicativa: 25,90 M€
- ❖ Imports unitaris:
 - T1: **min 13,02 – max 76,09 €/cap**
 - T2: **min 6,51 – max 21,74 €/cap**



Ajut a la producció sostenible de llet de vaca

- **Vaques d'aptitud làctia,**
- **≥ 24 mesos** d'edat a 30/04 any sol·licitud
- Explotacions tipus “**producció i reproducció**”, classificació zootècnica per a producció de **llet, mixta, reposició.**
- Declaració de lliuraments de llet o vendes directes a INFOLAC
- Animals presents a l'explotació a tres dates (01/01, 30/04 i una intermèdia)
- zona de muntanya: import 15% superior
- **Estrats de l'ajut:**
 - Fins a 150 vaques: 100% import unitari
 - De 151 a 725 vaques: 50% import unitari
 - A partir de 725 vaques: 0€

❖ Assignació financera indicativa: 122 M€

Import unitari:

T1: min 153 – max 173 €/cap

T2: min 76 – max 86,5 €/cap

T1 muntanya: min 176 – max 198,95 €/cap

T2 muntanya: min 88 – max 99,48 €/cap



Ajut associat per a la ramaderia extensiva i semi extensiva d'oví i cabrum de carn

- **Femelles reproductores** identificades i registrades incloses a la declaració obligatòria 01/01.
 - Explotacions tipus “**producció i reproducció**” amb classificació zotècnica reproducció per a producció de **carn** o **mixta**.
 - Mínim moviments: **0,6** xais o cabrits /femella (entre 01/06 any anterior i 31/05 any sol·licitud).
 - Mínim de **30 ovelles** o **10 cabres** elegibles.
-
- ❖ Assignació financera indicativa: 131,62 M€
 - ❖ Import unitari: **min 12,80 – max 42,46 €/cap**



Ajut associat per a la producció sostenible de llet d'ovella i cabra

- Femelles reproductores identificades i registrades incloses a la declaració obligatòria 01/01.
- Explotacions tipus “producció i reproducció” amb classificació zotècnica reproducció per a producció de llet o mixta.
- Producció mínima de **80** litres de llet (oví) o **200** litres (cabrum).
- Mínim de **30 ovelles** o **10 cabres** elegibles.
 - ❖ Assignació financera indicativa: 44,68 M€
 - ❖ Import unitari mínim: **10,55 €/cap**
 - ❖ Import unitari màxim: **30,22 €/cap**



Ajut associat ramaders extensius d'oví i cabrum que pasturen guarets, rostolls o restes de collita, inclosa la ramaderia extensiva i semi extensiva sense pastures



- **Femelles reproductores** identificades i registrades incloses a la declaració obligatòria 01/01.
 - Explotacions tipus “**producció i reproducció**” amb classificació zotècnica reproducció per a producció de **carn, llet** o **mixta**.
 - N° màxim animals subvencionables: **1,2 UBM/ha**
- **Pasturatge** sobre els **rostolls/guarets/restes collita** propis o de tercers
 - Si superfícies de tercers, cal justificació documental
 - Explotació màxim 2 ha Pastures permanents o <3% de les ha declarades.

- ❖ Assignació financera indicativa: 20 M€
- ❖ Import unitari: **min 2,09 – max 30,23 €/cap**

**Compatible
amb ajut
carn i llet**



Generalitat de Catalunya
**Departament d'Acció Climàtica,
Alimentació i Agenda Rural**

Moltes gràcies

www.gencat.cat/agricultura